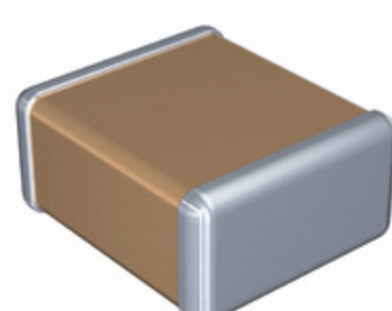


C5750X7S3D103M250KA



Obrázky jsou pouze orientační.
Podrobné informace o produktu naleznete v části Technické údaje produktu.
Koupit C5750X7S3D103M250KA s důvěrou od Component-World.HK, 1 rok záruka



Part Number: [C5750X7S3D103M250KA](#)

Výrobce: [TDK Corporation](#)

Popis: CAP CER 10000PF 2KV X7S 2220

Datový list: [C Series, High Voltage](#)

[C Series, High Voltage Spec](#)

RoHS Status: Bez olova / V souladu RoHS

Ship From: Hong Kong

Shipment Way: DHL/Fedex/TNT/UPS/EMS

[Request For Quotation](#)

PARAMETR PRODUKTU

Part Number	C5750X7S3D103M250KA	Výrobce	TDK Corporation
Popis	CAP CER 10000PF 2KV X7S 2220	Stav volného vedení / RoHS	Bez olova / V souladu RoHS
Dostupné množství	85211 pcs	Datový list	C Series, High Voltage C Series, High Voltage Spec
Kategorie	Kondenzátory	Napětí - Jmenovitá	2000V (2KV)
Tolerance	±20%	Tloušťka (Max)	0.110" (2.80mm)
teplotní koeficient	X7S	Velikost / Rozměry	0.224" L x 0.197" W (5.70mm x 5.00mm)
Série	C	hodnocení	-
Obal	Tape & Reel (TR)	Paket / krabice	2220 (5750 Metric)
Ostatní jména	445-13414-2 C5750X7S3D103MT000N	Provozní teplota	-55°C ~ 125°C
Typ montáže	Surface Mount, MLCC	Úroveň citlivosti na vlhkost (MSL)	1 (Unlimited)
Lead Style	-	Rozestup vývodů	-
Stav volného vedení / RoHS	Lead free / RoHS Compliant	Výška - Sedící (Max)	-
Funkce	High Voltage	Poruchovost	-
Detailní popis	10000pF ±20% 2000V (2kV) Ceramic Capacitor X7S 2220 (5750 Metric)	kapacitní	10000pF
Aplikace	General Purpose		

Component-World.com je spolehlivý distributor elektronických součástek. Specializujeme se na všechny elektronické komponenty řady TDK Corporation. Máme 85211 kusy TDK Corporation C5750X7S3D103M250KA na skladě dostupných. Vyžádejte si citát z distributora součástí elektroniky na Component-World.com, náš prodejní tým vás bude kontaktovat do 24 hodin.

RFQ Email: info@Components-World.com

SOUVISEJÍCÍ PRODUKTY

	Část#: C5750X7S3D472M200KA Popis: CAP CER 4700PF 2KV X7S 2220	Výrobci: TDK Corporation	Dotaz
	Část#: C5750X7T2E155K200KA Popis: CAP CER 1.5UF 250V X7T 2220	Výrobci: TDK Corporation	Dotaz
	Část#: C5750X7S3A223K160KA Popis: CAP CER 0.022UF 1KV X7S 2220	Výrobci: TDK Corporation	Dotaz
	Část#: C5750X7T2E155M200KA Popis: CAP CER 1.5UF 250V X7T 2220	Výrobci: TDK Corporation	Dotaz
	Část#: C5750X7S3D472K200KA Popis: CAP CER 4700PF 2KV X7S 2220	Výrobci: TDK Corporation	Dotaz
	Část#: C5750X7S3D103K250KA Popis: CAP CER 10000PF 2KV X7S 2220	Výrobci: TDK Corporation	Dotaz
	Část#: C5750X7S2A156M250KB Popis: CAP CER 15UF 100V X7S 2220	Výrobci: TDK Corporation	Dotaz
	Část#: C5750X7S2A106M230KE Popis: CAP CER 10UF 100V X7S 2220	Výrobci: TDK Corporation	Dotaz
	Část#: C5750X7S3D103K250KE Popis: CAP CER 10000PF 2KV X7S 2220	Výrobci: TDK Corporation	Dotaz
	Část#: C5750X7T2E225M250KE Popis: CAP CER 2.2UF 250V X7T 2220	Výrobci: TDK Corporation	Dotaz
	Část#: C5750X7T2E225M250KA Popis: CAP CER 2.2UF 250V X7T 2220	Výrobci: TDK Corporation	Dotaz
	Část#: C5750X7T2E225K250KA Popis: CAP CER 2.2UF 250V X7T 2220	Výrobci: TDK Corporation	Dotaz
	Část#: C5750X7S2A685M200KB Popis: CAP CER 6.8UF 100V X7S 2220	Výrobci: TDK Corporation	Dotaz
	Část#: C5750X7S2A685K200KB Popis: CAP CER 6.8UF 100V X7S 2220	Výrobci: TDK Corporation	Dotaz
	Část#: C5750X7S3A473K250KA Popis: CAP CER 0.047UF 1KV X7S 2220	Výrobci: TDK Corporation	Dotaz
	Část#: C5750X7S3A473M250KA Popis: CAP CER 0.047UF 1KV X7S 2220	Výrobci: TDK Corporation	Dotaz
	Část#: C5750X7T2J334K200KC Popis: CAP CER 0.33UF 630V X7T 2220	Výrobci: TDK Corporation	Dotaz
	Část#: C5750X7S3A223M160KA Popis: CAP CER 0.022UF 1KV X7S 2220	Výrobci: TDK Corporation	Dotaz
	Část#: C5750X7S3D103M250KE Popis: CAP CER 10000PF 2KV X7S 2220	Výrobci: TDK Corporation	Dotaz
	Část#: C5750X7T2E225K250KE Popis: CAP CER 2.2UF 250V X7T 2220	Výrobci: TDK Corporation	Dotaz

Související klíčová slova pro C5750X7S3D103M250KA

TDK Corporation C5750X7S3D103M250KA.	C5750X7S3D103M250KA distributor	C5750X7S3D103M250KA dodavatel	C5750X7S3D103M250KA Cena
C5750X7S3D103M250KA Stáhnout datasheet.	C5750X7S3D103M250KA Datasheet.	C5750X7S3D103M250KA Stock.	koupit C5750X7S3D103M250KA.
TDK Corporation C5750X7S3D103M250KA.			